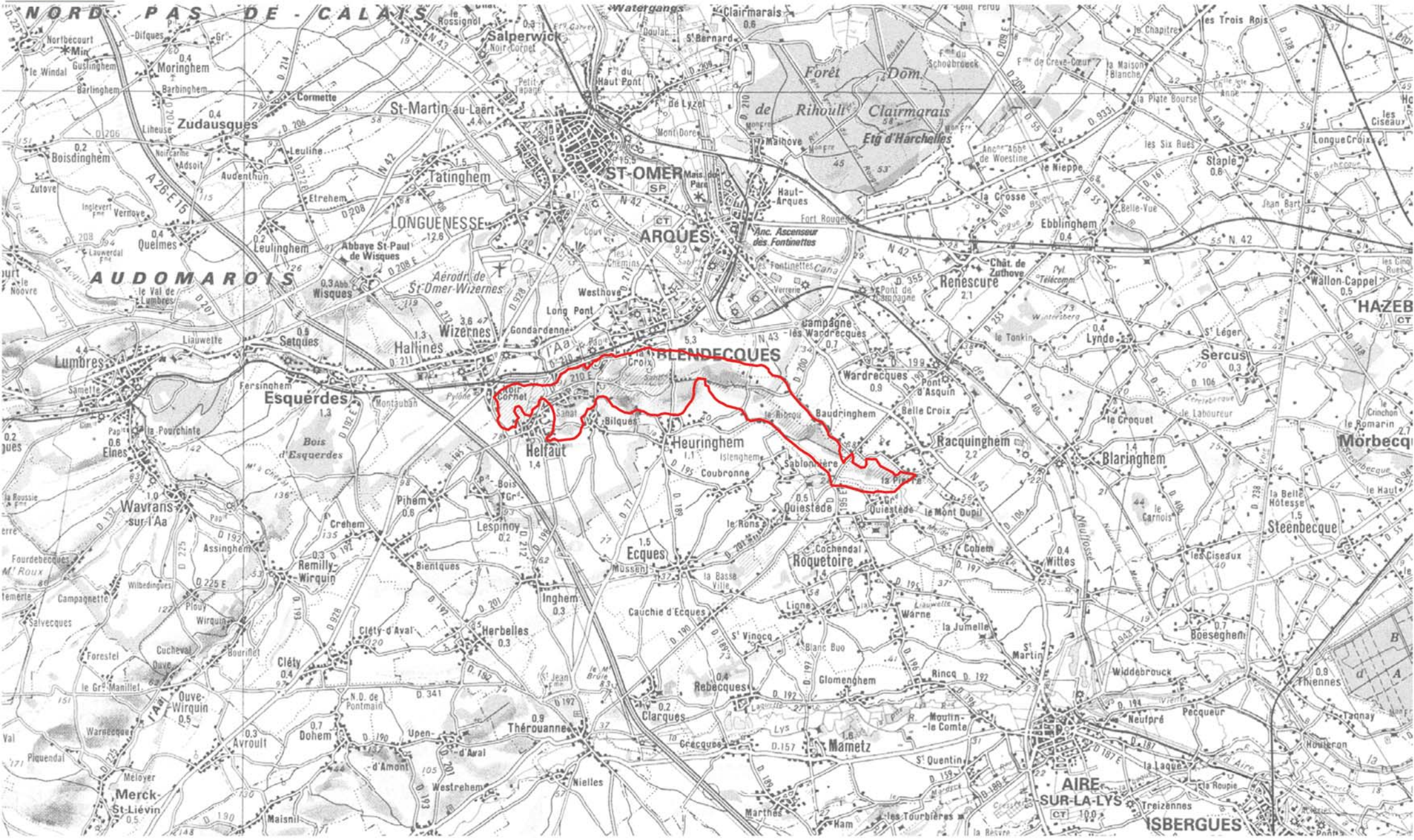




Plateau siliceux d'Helfaut a Racquinghem



Description générale

Département : Pas-de-Calais

Communes : Blendecques, Helfaut, Heuringhem, Baudringhem, Racquinghem, Wizernes

Lieu(x)-dit(s) : « Les Bruyères » - « Mont d'Helfaut » - « Bois de Longatte »...

Surface : 806 ha

Statut foncier : propriétés privées et communales

Nature du site : landes, mares, étangs, fourrés et bois

Localisation



Le plateau siliceux d'Helfaut à Racquinghem s'étend de Wizernes à l'est du CD 190. Il appartient au vaste complexe écologique constitué par la moyenne vallée de l'Aa et ses versants entre Remilly-Wirquin et St-Omer.

Description des milieux

Le plateau d'Helfaut à Racquinghem domine de ses 95 mètres la vallée de l'Aa dont les versants abrupts taillés dans la craie sont en partie occupés par les célèbres pelouses de Wizernes, connues et étudiées dès le début du siècle. Couronné par des affleurements sablo-argileux tertiaires, ce plateau présente toute une mosaïque d'habitats naturels associant diverses structures forestières à un complexe de landes atlantiques relictuelles ponctuées de nombreuses mares et d'étangs aux végétations amphibies bien développées.

Délimitation

Lande humide à Callune, Bruyère à 4 angles et Molinie des « Bruyères de Blendecques »

Intérêt écologique

● FLORE ET VEGETATION

Elément prestigieux du patrimoine naturel régional, le plateau d'Helfaut à Racquinghem figure parmi les sites les plus exceptionnels de la France, hébergeant de nombreuses communautés et espèces végétales rares quand elles ne sont pas tout simplement en voie de disparition :

- mares acides oligotrophes à Scirpe flottant, espèce rarissime dont les plus belles stations régionales sont celles de ce site,
- lande mésophile à Callune et Bruyère cendrée dont les Monts d'Helfaut et peut-être encore les Bruyères d'Ecques hébergent les plus remarquables vestiges pour les régions Nord-Pas de Calais et Picardie.,
- végétations amphibies rases des bords de plan d'eau...

Au moins 16 espèces protégées et plusieurs autres menacées sont toujours présentes, illustrant bien la grande qualité floristique de cet ensemble d'habitats en régression dans les plaines du Nord de la France.

● FAUNE

Pratiquement tous les amphibiens potentiels de la région Nord-Pas de Calais vivent sur ce plateau soit au moins 10 espèces dont 9 totalement protégées sur l'ensemble du territoire national (Triton crêté, Crapaud accoucheur...). L'avifaune est également diversifiée en relation avec la variété des biotopes rencontrés : petits passereaux des lisières forestières (Fauvette, babillarde...), rapaces forestiers nicheurs (Epervier d'Europe...), oiseaux d'eau fréquentant les mares et les étangs (Canard Colvert...) plusieurs espèces appartenant à la liste rouge des oiseaux nicheurs rares et menacés en région Nord - Pas de Calais.

Evolution et menaces

- Extension de l'urbanisation, création de lotissements et aménagements divers (salle et terrains de sports, étangs de pêche...) ayant déjà détruit d'importantes superficies de landes et de nombreuses mares oligotrophes.
- Abandon de l'exploitation traditionnelle des landes avec extension des taillis de saules, bouleaux et chênes et des fourrés de recolonisation.
- Importante décharge à proximité des landes communales d'Heuringhem-Blendecques.
- Projet de déviation d'Heuringhem coupant le site en deux.
- Dépôts sauvages d'ordures et de gravats en divers points du plateau avec altération des communautés végétales et animales.
- Nombreuses mares rebouchées avec des déchets divers.
- Etangs de pêche artificialisés et eutrophisés.
- Drainage de certains secteurs pour alimenter des étangs de chasse.
- Assèchement important du site suite aux sécheresses successives et à divers aménagements.

Gestion et protection

- Protection souhaitable du site par la mise en Réserve Naturelle Volontaire des parcelles communales (landes d'Heuringhem-Blendecques, landes du Mont d'Helfaut, landes de Racquinghem...) et la prise d'un arrêté de biotope sur l'ensemble du plateau.
- Nécessité d'un projet de réhabilitation paysagère et de restauration des landes et des systèmes acides du site, l'ensemble s'inscrivant dans un programme de gestion conservatoire globale du plateau d'Helfaut à Racquinghem :
 - résorption des décharges et dépôts plus ou moins sauvages de toute nature,
 - maîtrise de l'urbanisation et des aménagements touristiques et sportifs afin d'éviter la destruction d'espaces naturels de valeur patrimoniale majeure,
 - mise en place d'une gestion écologique sous la responsabilité d'un comité de gestion associant divers partenaires : propriétaires, associations locales, Conservatoire Botanique, Conservatoire du Réseau des Milieux Naturels... (défrichement des zones qui ont brûlé avec étrépage du sol, élimination des arbres et arbustes colonisant les landes, restauration de certaines mares...).
- Dans les parties boisées, maintien d'une gestion forestière alliant production de bois et protection du patrimoine biologique : traitements en taillis-sous-futaie et taillis, préservation des lisières, diversification des essences en excluant les espèces non indigènes (résineux, peupliers du Canada...).
- Valorisation pédagogique du site avec sensibilisation des enfants et des habitants à la valeur patrimoniale exceptionnelle de ce complexe de landes.

Pour en savoir plus

Bibliographie à consulter

Taper 36.16 code IDEAL - ECOTHEK

Organismes à consulter

- **Pour plus d'informations scientifiques, s'adresser au Comité Régional ZNIEFF**
 - Centre Régional de Phytosociologie
Société de Botanique du Nord de la France
Hameau de Haendries - 59270 BAILLEUL - Tél. : 03.28.49.00.83
 - Groupe Ornithologique Nord
Maison de la Nature et de l'Environnement
23, rue Gosselet - 59000 LILLE - Tél. : 03.20.52.12.02
- **Pour d'autres renseignements :**
 - DIREN Nord Pas-de-Calais,
4, rue Gombert - 59000 LILLE - Tél. : 03.20.30.83.83
 - Région Nord Pas-de-Calais
Direction de l'Aménagement du Territoire et du Cadre de Vie
16, rue de Tournai - 59000 LILLE - Tél. : 03.20.60.60.60
 - Nord-Nature
USTLFA - Laboratoire de Biologie Animale - Bât. SN III
59655 VILLENEUVE D'ASCQ CEDEX - Tél. : 03.20.43.40.49
 - Parc Naturel Régional de l'Audomarois
« Le Grand Vannage - Les Quatre Faces »
62510 ARQUES - Tél. : 03.21.98.62.98